



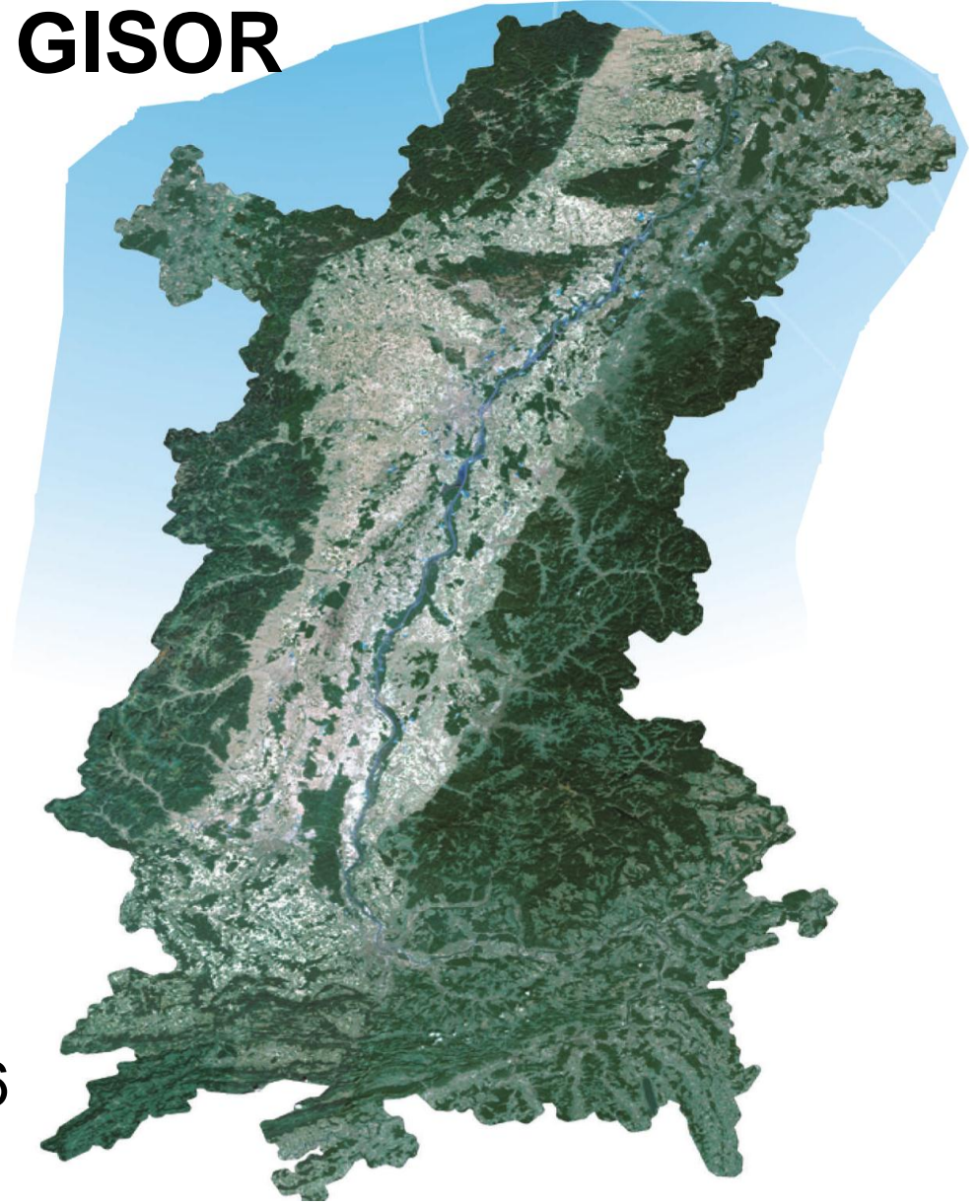
Die Rolle von Geodaten in der stadt- und raumplanerischen Praxis

Workshop GEOURBAN, 25. April 2012

Dr. Martin Sandtner

Leiter Planungsamt

Ebene: Trinationale Metropolregion Oberrhein / GISOR

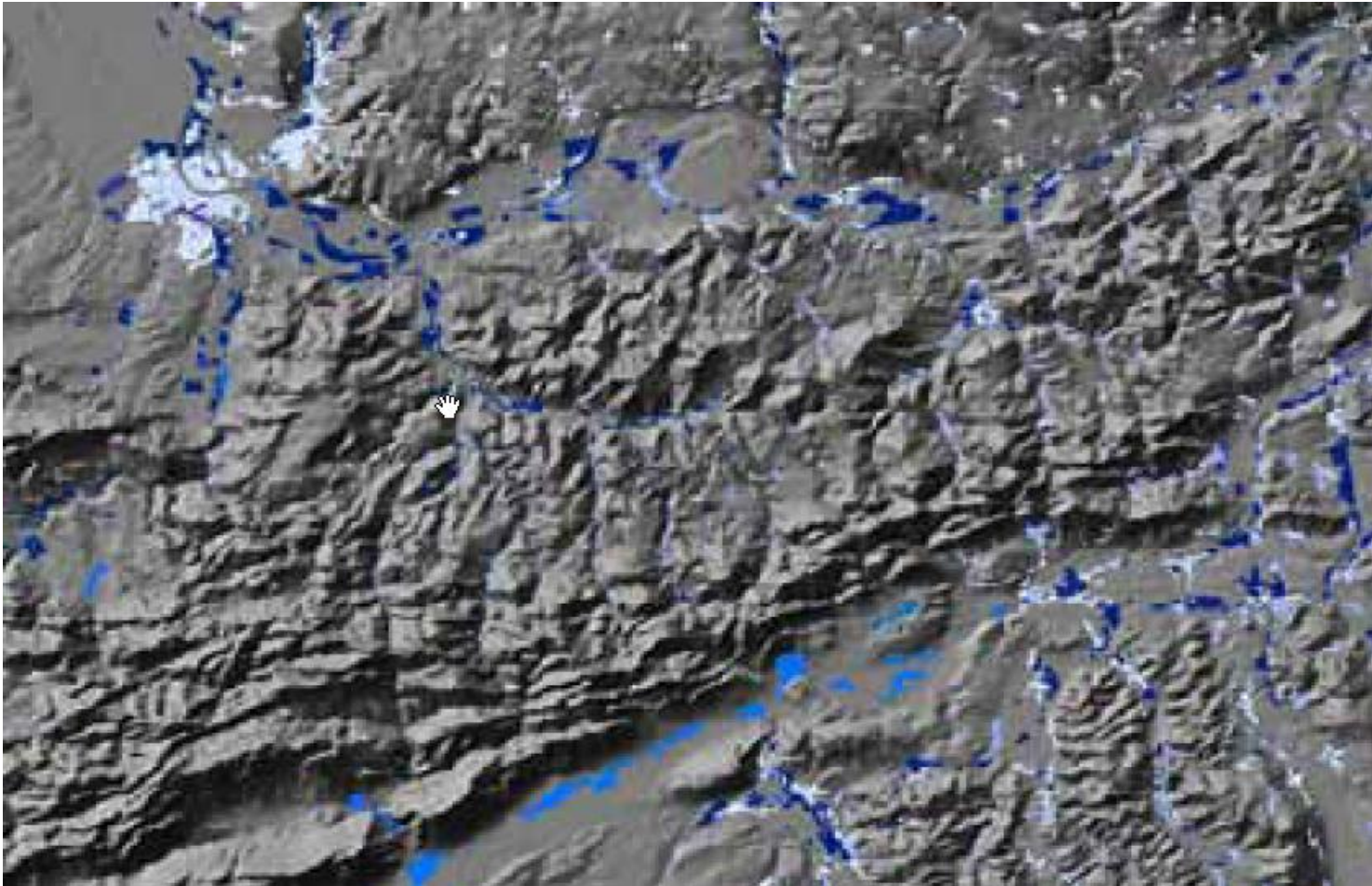


Satellitenbild 2007 / IRS-P6

IRS = Indian Remote Sensing Satellite

Bau- und Verkehrsdepartement Basel-Stadt

Ebene: Trinationale Metropolregion Oberrhein / GISOR

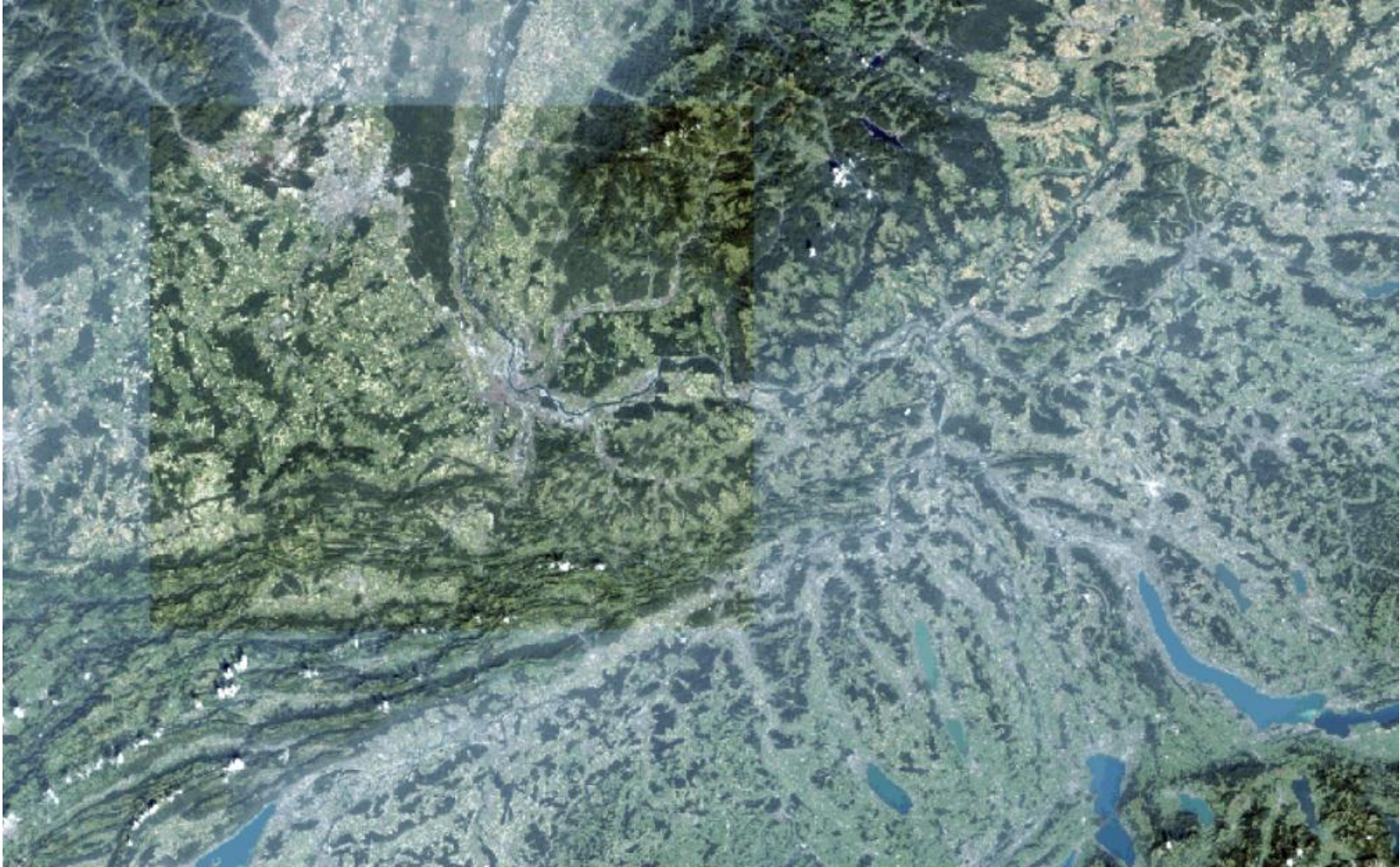


Gewerbegebiete mit Satellitenbild und Nutzungskarten 2008

Definition und Klärung der Machbarkeit bis 2007 mit Satellitenbild / ab 2008 Kartenauswertungen



Ebene: Kanton BS / Planungsamt



Satellitenbild für grossräumigen Überblick (Landsat 1999)

Ebene: Kanton BS / Planungsamt



Orthophoto 2010 / Überblick städtebauliche Struktur



Ebene: Kanton BS / Planungsamt

Intranet
MapServer

Städtebau & Architektur

Map navigation and control icons: Home, Back, Forward, Search, Zoom In, Zoom Out, Full Screen, Print, Refresh, Help, Close.

Legend (Nutzungsplanung):

- Auskunft NP-Kenndaten
- Bebauungspläne
- Lärmempfindlichkeitsplan
- Planungszone(n)
- Wohnanteilsplan Basel
- Zonenplan
- Bauzonen
 - Zone 2a
 - Zone 2
 - Zone 3
 - Zone 4
 - Zone 5a
 - Zone 5
 - Zone 6
 - Zone 7 Industrie- und Gewerbezone
- zusätzliche Vorschriften
- weitere Zonen
- orientierender Inhalt
- Rekursverfahren hängig
- Zonenänderungsplan
- Ortsbild- & Denkmalschutz
- Projektierungszone Nationalstr.
- Richtplan (20.Jan.09)
- Solarkataster
- Statistische Wohnraumeinteilung

Massstab 1 : 750

Karte verschieben

Orthophoto / Zonenplan für parzellenscharfe Aussagen



Ebene: Kanton BS / Planungsamt



Historische Schrägaufnahmen 1960



Ebene: Abteilung Raumentwicklung



Auswertungen: Bruttogeschossflächen (BGF) pro Gebäude

Erfassen der Grundrissflächen pro Geschoss (Art und Grösse der Überbauung / Hof-, Rand- und Dachgeschossbebauung)

Anwender: Planungsamt, Steuerverwaltung, AUE, IWB, GVA und Stat. Amt.

Ebene: Abteilung Städtebau und Nutzungsplanung



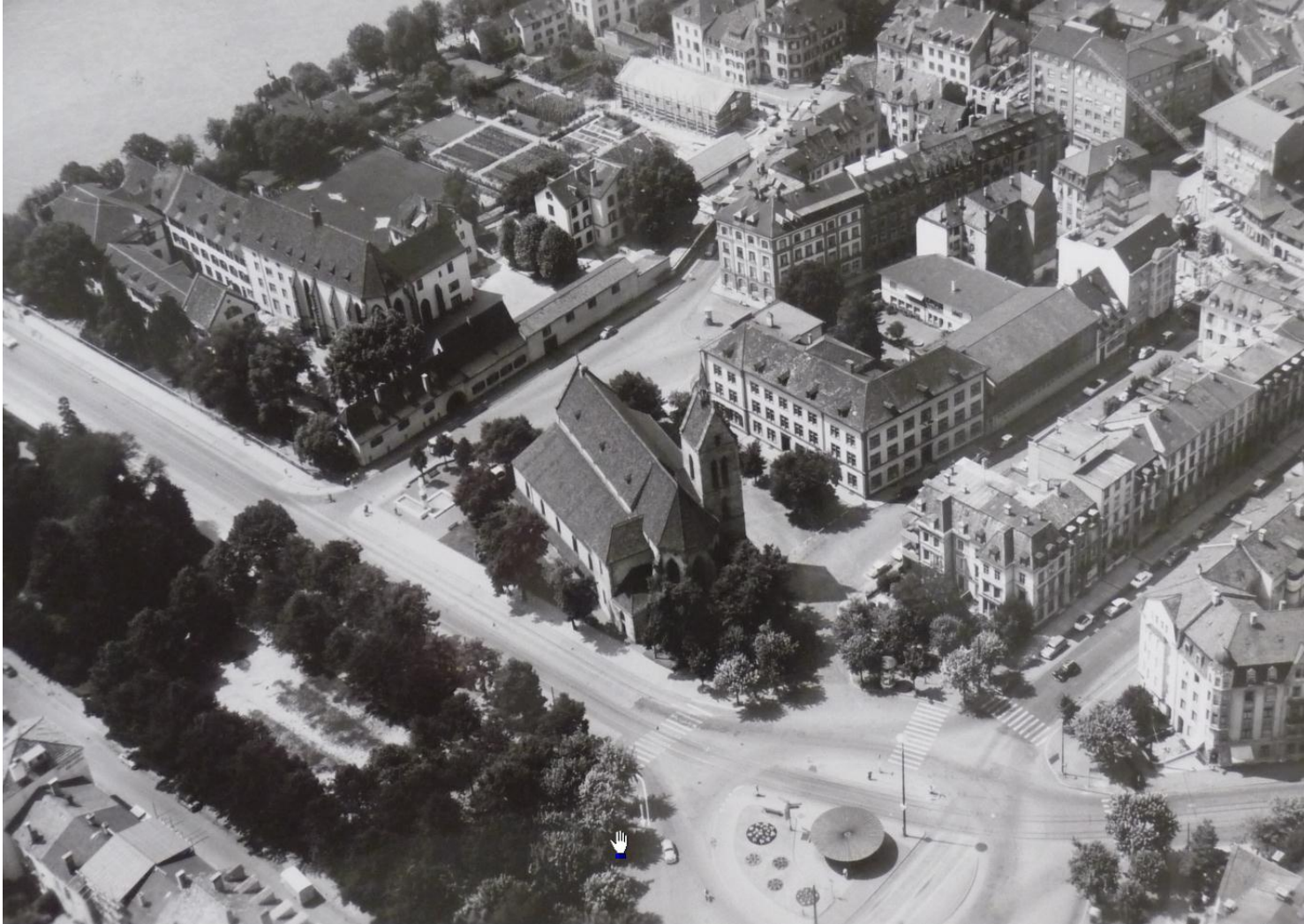
Abschätzung: Bauvolumenziffer / Höhen- und Terrainmodell
Photogrammetrische Auswertung / Scannerbefliegung

Ebene: Abteilung Städtebau und Nutzungsplanung



Abschätzung: Bauvolumenziffernplan Industriegebiete

Ebene: Kanton BS / Planungsamt



Historischer Vergleich: Schrägaufnahmen 1960



Ebene: Kanton BS / Planungsamt



Historischer Vergleich: Schrägaufnahmen 2007



Ebene: Abteilung Gestaltung Stadtraum Verkehr



Vorher / Nachher (alter Zustand in Fotos, Plänen,
Luftaufnahmen und Unterlagen aus dem Staatsarchiv)

Ebene: Abteilung Gestaltung Stadtraum Verkehr



Vorher / Nachher Orthophoto des ausgeführten Projekts

Wettsteinplatz

Geplante Datenerhebungen

- Geplant beim TBA BS einmal pro Jahr:
 - Mobile Laser Scanning
 - Airborne Laser Scanning
 - Alle Strassen pro 5m eine 360° Fotoaufnahme
 - Schrägbildaufnahmen wie MS Bing

Fazit

- räumliche Planung nutzt für vielfältige Aufgaben auf unterschiedlichem Massstab Geodaten;
- es stehen gute Datengrundlagen zur Verfügung;
- Fernerkundungsdaten helfen, im Grenzraum unterschiedliche Datengrundlagen zu überbrücken.